



30/9/2020

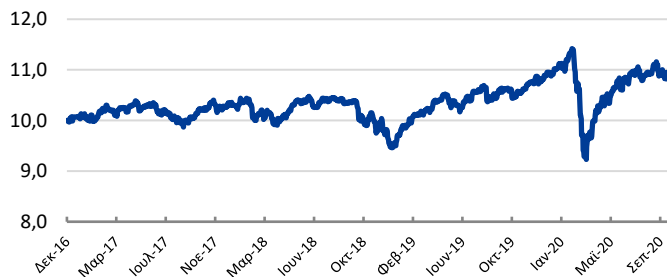
ΒΑΣΙΚΑ ΧΑΡΑΚΤΗΡΙΣΤΙΚΑ

Νόμισμα	Ευρώ
Ημερομηνία Σύστασης	2/12/2016
Συνολικό Ενεργητικό	€ 7.215.546,57
Τιμή μεριδίου	€ 10,9300
ISIN	LU1508974919
Εταιρεία διαχείρισης	Πειραιώς Asset Management ΑΕΔΑΚ
Θεματοφύλακας	Quintet Private Bank (Europe) S.A. Luxembourg

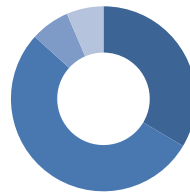
ΕΠΕΝΔΥΤΙΚΟΣ ΣΚΟΠΟΣ

Επενδυτικός στόχος του υπό αμοιβαίου κεφαλαίου είναι η επίτευξη της μέγιστης δυνατής απόδοσης, με ανάληψη σχετικά υψηλού επενδυτικού κινδύνου. Το υπό αμοιβαίο κεφάλαιο προσφέρει διαφοροποίηση όσον αφορά στις κατηγορίες στοιχείων ενεργητικού μέσω της επένδυσης κυρίως σε μερίδια ΟΣΕΚΑ ή άλλων ΟΣΕ.

ΕΞΕΛΙΞΗ ΤΙΜΗΣ ΜΕΡΙΔΙΟΥ

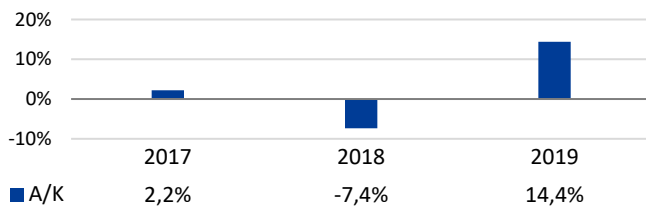


ΣΥΝΘΕΣΗ ΧΑΡΤΟΦΥΛΑΚΙΟΥ



Ομολογιακά Α/Κ	33,53%
Μετοχικά Α/Κ	53,16%
Α/Κ Διαχ. Διαθεσίμων	6,84%
Διαθέσιμα	6,46%

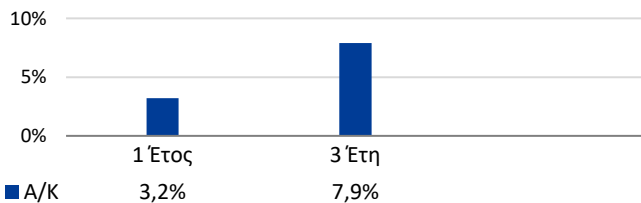
ΕΤΗΣΙΕΣ ΑΠΟΔΟΣΕΙΣ



ΜΕΓΑΛΥΤΕΡΕΣ ΘΕΣΕΙΣ

1	Schroder ISF EURO Corporate Bond	10,73%
2	Fidelity Funds - European Dynamic Growth Fund	8,85%
3	Amundi Funds - Cash EUR	6,84%
4	Legg Mason Global Funds PLC - ClearBridge US Large Cap Gr	6,60%
5	T Rowe Price Funds SICAV - US Blue Chip Equity Fund	6,54%
6	JPMorgan Funds - JPM US Aggregate Bond Fund	5,64%
7	Schroder ISF European Special Situations	5,31%
8	JPMorgan Funds - US Growth Fund	5,18%
9	Franklin Templeton Investment Funds - Templeton Euroland	5,18%
10	AB SICAV I - American Growth Portfolio	4,82%

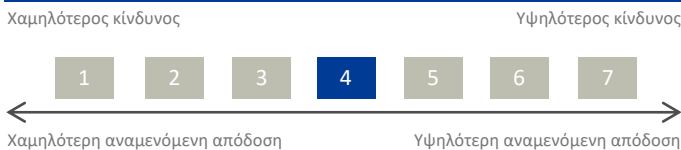
ΣΩΡΕΥΤΙΚΕΣ ΑΠΟΔΟΣΕΙΣ



ΓΕΩΓΡΑΦΙΚΗ ΚΑΤΑΝΟΜΗ

Ευρώπη	54,81%
ΗΠΑ	38,73%

ΣΤΑΤΙΣΤΙΚΑ ΚΙΝΔΥΝΟΥ



ΕΠΙΚΟΙΝΩΝΙΑ

Πειραιώς Asset Management
Μονοπρόσωπη Ανώνυμη Εταιρεία Διαχείρισης Αμοιβαίων Κεφαλαίων
Αρ. Γ.Ε.Μ.Η. 6314201000
Λ. Βασ. Σοφίας 94 & Κερασσώντος 1, 115 28 Αθήνα
Τ: 210 328 82 22 F: 210 328 86 90
www.piraeusaedak.gr | piraeusaedak@piraeusbank.gr

Το έντυπο των Βασικών Πληροφοριών για τους Επενδυτές του ΟΣΕΚΑ διατίθεται στην ελληνική γλώσσα και το ενημερωτικό δελτίο, ο κανονισμός και οι τελευταίες εκθέσεις διατίθενται στην αγγλική γλώσσα, δωρεάν, στην έδρα της Πειραιώς Asset Management ΑΕΔΑΚ, στην ιστοσελίδα της www.piraeusaedak.gr και σε οποιοδήποτε κατάστημα της Τράπεζας Πειραιώς. Η καθαρή αξία του ενεργητικού του Αμοιβαίου Κεφαλαίου είναι πιθανό να εμφανίσει υψηλή μεταβλητότητα λόγω της σύνθεσης του χαρτοφυλακίου του ή των εφαρμοζόμενων τεχνικών διαχείρισης. Εφίσταται η προσοχή των επενδυτών στην επενδυτική πολιτική του Αμοιβαίου Κεφαλαίου, το οποίο επενδύει κυρίως σε ΟΣΕΚΑ ή άλλους Οργανισμούς Συλλογικών Επενδύσεων. Το παρόν αποσκοπεί αποκλειστικά στην παροχή γενικών πληροφοριακών στοιχείων και δεν αποτελεί ούτε μπορεί να εκληφθεί, ευθέως ή εμμέσως, ως πρόταση αγοράς, επενδυτική συμβουλή ή παρότρυνση για πώληση συγκεκριμένου προϊόντος.

ΟΙ ΟΣΕΚΑ ΔΕΝ ΕΧΟΥΝ ΕΓΓΥΗΜΕΝΗ ΑΠΟΔΟΣΗ ΚΑΙ ΟΙ ΠΡΟΗΓΟΥΜΕΝΕΣ ΑΠΟΔΟΣΕΙΣ ΔΕΝ ΔΙΑΣΦΑΛΙΖΟΥΝ ΤΙΣ ΜΕΛΛΟΝΤΙΚΕΣ