

Πειραιώς Α/Κ US Μετοχικό Εξωτερικού

Απόφ. Ε.Κ. 885/Α/27/6-11-94, ΦΕΚ 958/22-12-94 ΤΕΥΧΟΣ Β'

ΠΕΙΡΑΙΩΣ
ASSET MANAGEMENT
Α.Ε.Δ.Α.Κ.



31/8/2020

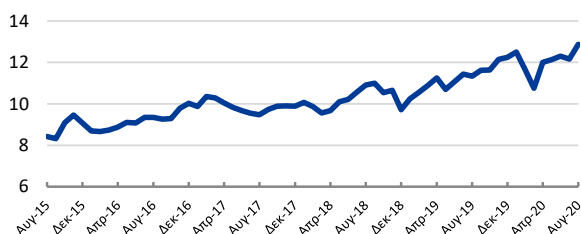
ΒΑΣΙΚΑ ΧΑΡΑΚΤΗΡΙΣΤΙΚΑ

Νόμισμα	Ευρώ
Ημερομηνία Σύστασης	15/2/1995
Συνολικό Ενεργητικό	€ 11.762.584,75
Τιμή μεριδίου	R: € 12,8742 I: € 13,9211
ISIN	R: GRF000104007 I: GRF000256005
Εταιρεία διαχείρισης	Πειραιώς Asset Management ΑΕΔΑΚ
Θεματοφύλακας	Τράπεζα Πειραιώς

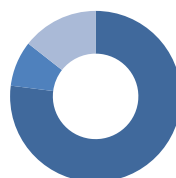
ΕΠΕΝΔΥΤΙΚΟΣ ΣΚΟΠΟΣ

Το αμοιβαίο κεφάλαιο στοχεύει στην επίτευξη της υψηλότερης δυνατής απόδοσης, κυρίως από υπεραξία, μέσω των τοποθετήσεων του σε μετοχές εταιριών, κατά βάση των ΗΠΑ και δευτερευόντως από εισόδημα μέσω εισπράξεως μερισμάτων, τοκομεριδίων ή τόκων. Το χαρτοφυλάκιο είναι προσανατολισμένο κατά κύριο λόγο σε μετοχικές αξίες των ΗΠΑ σε ποσοστό που υπερβαίνει το 65% της περιουσίας του.

ΕΞΕΛΙΞΗ ΤΙΜΗΣ ΚΑΤΗΓΟΡΙΑΣ ΜΕΡΙΔΙΟΥ R

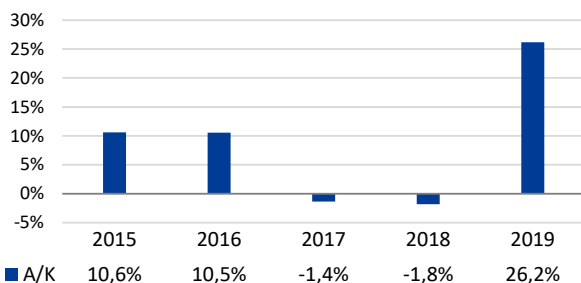


ΣΥΝΘΕΣΗ ΧΑΡΤΟΦΥΛΑΚΙΟΥ



Μετοχές	77,00%
ETFs & Μερίδια Α/Κ	8,59%
Διαθέσιμα	14,41%

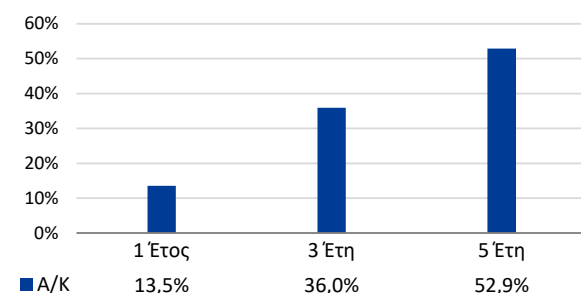
ΕΤΗΣΙΕΣ ΑΠΟΔΟΣΕΙΣ ΚΑΤΗΓΟΡΙΑΣ ΜΕΡΙΔΙΟΥ R



ΜΕΓΑΛΥΤΕΡΕΣ ΕΠΕΝΔΥΤΙΚΕΣ ΘΕΣΕΙΣ

1	iShares Core S&P 500 UCITS ETF	7,50%
2	Apple Inc	7,35%
3	Microsoft Corp	6,82%
4	Amazon.com Inc	5,65%
5	Alphabet Inc	4,29%
6	Facebook Inc	2,51%
7	JPMorgan Chase & Co	2,14%
8	Visa Inc	1,89%
9	Johnson & Johnson	1,86%
10	UnitedHealth Group Inc	1,78%

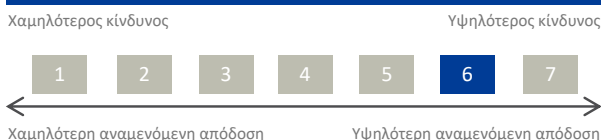
ΣΩΡΕΥΤΙΚΕΣ ΑΠΟΔΟΣΕΙΣ ΚΑΤΗΓΟΡΙΑΣ ΜΕΡΙΔΙΟΥ R



ΚΛΑΔΙΚΗ ΔΙΑΡΘΡΩΣΗ

Βιομηχανικά Προϊόντα	3,51%
Ενέργεια	2,32%
Κοινής Ωφέλειας	0,00%
Κυκλικά Καταναλωτικά Αγαθά	10,14%
Μη Κυκλικά Καταναλωτικά Αγαθά	7,36%
Πρώτες Ύλες	0,00%
Τεχνολογία	22,52%
Τηλεπικοινωνίες	12,88%
Υγεία	13,04%
Χρηματοοικονομικές Υπηρεσίες	5,24%

ΣΤΑΤΙΣΤΙΚΑ ΚΙΝΔΥΝΟΥ



ΕΠΙΚΟΙΝΩΝΙΑ

Πειραιώς Asset Management
Μονοπρόσωπη Ανώνυμη Εταιρεία Διαχείρισης Αμοιβαίων Κεφαλαίων
Αρ. Γ.Ε.Μ.Η. 6314201000
Λ. Βασ. Σοφίας 94 & Κερασσώντος 1, 115 28 Αθήνα
Τ: 210 328 82 22 F: 210 328 86 90
www.piraeusaedak.gr | piraeusaedak@piraeusbank.gr

Τα μερίδια του ΟΣΕΚΑ διακρίνονται σε τρεις κατηγορίες και, συγκεκριμένα, στις κατηγορίες R, Ρ (μη ενεργή) και Ι. Περισσότερες πληροφορίες σχετικά με όλες τις κατηγορίες μεριδίων του ΟΣΕΚΑ μπορούν να ανηλεθθούν από το Ενημερωτικό Δελτίο και τον Κανονισμό του ΟΣΕΚΑ, τα οποία είναι διαθέσιμα στην ηλεκτρονική δ/ση www.piraeusaedak.gr. Στο παρόν έντυπο εκτίθενται η εξέλιξη της τιμής μεριδίου και οι αποδόσεις της κατηγορίας μεριδίων R του ΟΣΕΚΑ, η οποία έχει επιλεγεί ως αντιπροσωπευτική και των υπολοίπων κατηγοριών μεριδίων του ΟΣΕΚΑ, κατά τα τελευταία πέντε έτη. Διευκρινίζεται, επιπλέον, ότι οι κατηγορίες μεριδίων Ι και Ρ (μη ενεργή) συστάθηκαν το 2018. Το έντυπο των Βασικών Πληροφοριών για τους Επενδυτές, το ενημερωτικό δελτίο, ο κανονισμός και οι τελευταίες εκθέσεις του ΟΣΕΚΑ διατίθενται στην ελληνική γλώσσα, δωρεάν, στην έδρα της Εταιρίας, στην ιστοσελίδα της www.piraeusaedak.gr και σε οποιοδήποτε κατάστημα της Τράπεζας Πειραιώς. Η καθαρή αξία του ενεργητικού του Αμοιβαίου Κεφαλαίου είναι πιθανό να εμφανίσει υψηλή μεταβλητότητα λόγω της σύνθεσης του χαρτοφυλακίου του ή των εφαρμόζομενων τεχνικών διαχείρισης. Το παρόν αποσκοπεί αποκλειστικά στην παροχή γενικών πληροφοριακών στοιχείων και δεν αποτελεί ούτε μπορεί να εκληφθεί, ευθέως ή έμμεσα, ως πρόταση αγοράς, επενδυτική συμβουλή ή παράτρηση για πώληση συγκεκριμένου προϊόντος.

ΟΙ ΟΣΕΚΑ ΔΕΝ ΕΧΟΥΝ ΕΓΓΥΗΜΕΝΗ ΑΠΟΔΟΣΗ ΚΑΙ ΟΙ ΠΡΟΗΓΟΥΜΕΝΕΣ ΑΠΟΔΟΣΕΙΣ ΔΕΝ ΔΙΑΣΦΑΛΙΖΟΥΝ ΤΙΣ ΜΕΛΛΟΝΤΙΚΕΣ