



31/1/2022

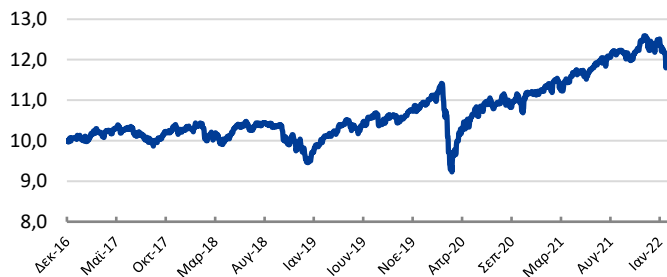
ΒΑΣΙΚΑ ΧΑΡΑΚΤΗΡΙΣΤΙΚΑ

| | |
|----------------------|--|
| Νόμισμα | Ευρώ |
| Ημερομηνία Σύστασης | 2/12/2016 |
| Συνολικό Ενεργητικό | € 7.305.692,70 |
| Τιμή μεριδίου | € 11,8800 |
| ISIN | LU1508974919 |
| Εταιρεία διαχείρισης | Πειραιώς Asset Management ΑΕΔΑΚ |
| Θεματοφύλακας | Quintet Private Bank (Europe) S.A. Luxembourg |

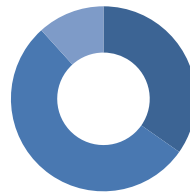
ΕΠΕΝΔΥΤΙΚΟΣ ΣΚΟΠΟΣ

Επενδυτικός στόχος του υπό αμοιβαίου κεφαλαίου είναι η επίτευξη της μέγιστης δυνατής απόδοσης, με ανάληψη σχετικά υψηλού επενδυτικού κινδύνου. Το υπό αμοιβαίου κεφάλαιο προσφέρει διαφοροποίηση όσον αφορά στις κατηγορίες στοιχείων ενεργητικού μέσω της επένδυσης κυρίως σε μερίδια ΟΣΕΚΑ ή άλλων ΟΣΕ.

ΕΞΕΛΙΞΗ ΤΙΜΗΣ ΜΕΡΙΔΙΟΥ

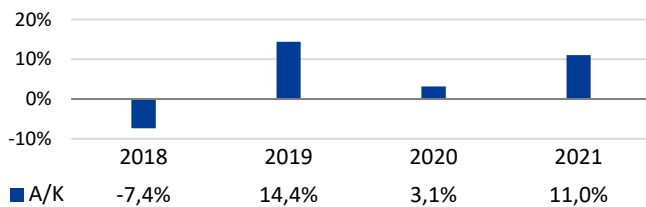


ΣΥΝΘΕΣΗ ΧΑΡΤΟΦΥΛΑΚΙΟΥ



| | |
|----------------|--------|
| Ομολογιακά Α/Κ | 34,74% |
| Μετοχικά Α/Κ | 53,55% |
| Διαθέσιμα | 11,71% |

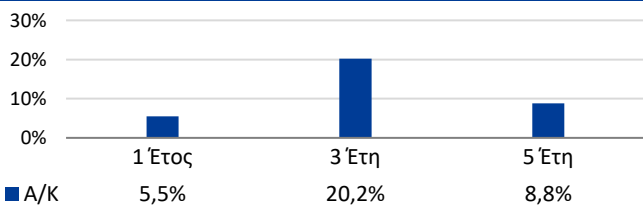
ΕΤΗΣΙΕΣ ΑΠΟΔΟΣΕΙΣ



ΜΕΓΑΛΥΤΕΡΕΣ ΘΕΣΕΙΣ

| | | |
|----|---|--------|
| 1 | Schroder ISF EURO Corporate Bond | 10,70% |
| 2 | T Rowe Price Funds SICAV - US Blue Chip Equity Fund | 7,51% |
| 3 | JPMorgan Funds - Europe Strategic Value Fund | 6,67% |
| 4 | Schroder ISF European Special Situations | 6,36% |
| 5 | BlackRock Global Funds - US Small & Mid Cap Opportunities | 6,32% |
| 6 | JPMorgan Funds - JPM US Aggregate Bond Fund | 5,71% |
| 7 | Lyxor CAC 40 DR UCITS ETF | 5,66% |
| 8 | JPMorgan Funds - US Value Fund | 5,06% |
| 9 | Franklin Templeton Investment Funds - Templeton Euroland | 4,73% |
| 10 | BlackRock Global Funds - Euro Corporate Bond Fund | 4,43% |

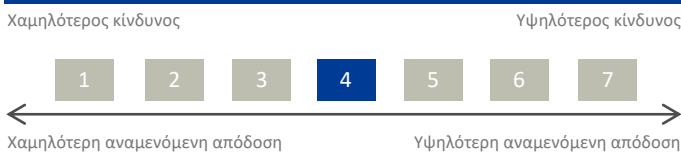
ΣΩΡΕΥΤΙΚΕΣ ΑΠΟΔΟΣΕΙΣ



ΓΕΩΓΡΑΦΙΚΗ ΚΑΤΑΝΟΜΗ

| | |
|--------|--------|
| Ευρώπη | 57,33% |
| ΗΠΑ | 30,95% |

ΣΤΑΤΙΣΤΙΚΑ ΚΙΝΔΥΝΟΥ



ΕΠΙΚΟΙΝΩΝΙΑ

Πειραιώς Asset Management
Μονοπρόσωπη Ανώνυμη Εταιρεία Διαχείρισης Αμοιβαίων Κεφαλαίων
 Αρ. Γ.Ε.Μ.Η. 6314201000
 Λ. Βασ. Σοφίας 94 & Κερασούντος 1, 115 28 Αθήνα
 Τ: 210 328 82 22 F: 210 328 86 90
 www.piraeusaedak.gr | piraeusaedak@piraeusbank.gr

Το έντυπο των Βασικών Πληροφοριών για τους Επενδυτές του ΟΣΕΚΑ διατίθεται στην ελληνική γλώσσα και το ενημερωτικό δελτίο, ο κανονισμός και οι τελευταίες εκθέσεις διατίθενται στην αγγλική γλώσσα, δωρεάν, στην έδρα της Πειραιώς Asset Management ΑΕΔΑΚ, στην ιστοσελίδα της www.piraeusaedak.gr και σε οποιοδήποτε κατάστημα της Τράπεζας Πειραιώς. Η καθαρή αξία του ενεργητικού του Αμοιβαίου Κεφαλαίου είναι πιθανό να εμφανίσει υψηλή μεταβλητότητα λόγω της σύνθεσης του χαρτοφυλακίου του ή των εφαρμοζόμενων τεχνικών διαχείρισης. Εφίσταται η προσοχή των επενδυτών στην επενδυτική πολιτική του Αμοιβαίου Κεφαλαίου, το οποίο επενδύει κυρίως σε ΟΣΕΚΑ ή άλλους Οργανισμούς Συλλογικών Επενδύσεων. Το παρόν αποσκοπεί αποκλειστικά στην παροχή γενικών πληροφοριακών στοιχείων και δεν αποτελεί ούτε μπορεί να εκληφθεί, ευθέως ή εμμέσως, ως πρόταση αγοράς, επενδυτική συμβουλή ή παρότρυνση για πώληση συγκεκριμένου προϊόντος.

ΟΙ ΟΣΕΚΑ ΔΕΝ ΕΧΟΥΝ ΕΓΓΥΗΜΕΝΗ ΑΠΟΔΟΣΗ ΚΑΙ ΟΙ ΠΡΟΗΓΟΥΜΕΝΕΣ ΑΠΟΔΟΣΕΙΣ ΔΕΝ ΔΙΑΣΦΑΛΙΖΟΥΝ ΤΙΣ ΜΕΛΛΟΝΤΙΚΕΣ