

Το παρόν αποτελεί διαφημιστική ανακοίνωση. Ανατρέξτε στο ενημερωτικό δελτίο των Α/Κ και στο έγγραφο βασικών πληροφοριών πριν προβείτε σε οποιαδήποτε οριστική επενδυτική απόφαση.

## Piraeus European Balanced Fund

31/3/2026

### Επενδυτικός Σκοπός

- Επενδυτικό σκοπό του Αμοιβαίου Κεφαλαίου αποτελεί η αύξηση της αξίας των επενδύσεων του, τόσο από εισόδημα όσο και από υπεραξία, μέσω των τοποθετήσεων του ενεργητικού του σε ένα ευρύ φάσμα κινητών αξιών κυρίως της ευρωζώνης και δευτερευόντως της ευρωπαϊκής κεφαλαιαγοράς και χρηματαγοράς.
- Το Αμοιβαίο Κεφάλαιο απευθύνεται σε επενδυτές που έχουν μακροπρόθεσμο επενδυτικό ορίζοντα και επιζητούν να τοποθετηθούν σε ένα ευρείας διασποράς χαρτοφυλάκιο κατανομής περιουσίας στην Ευρώπη.

### Βασικά Χαρακτηριστικά

Ημερομηνία Έναρξης	21/11/1996
Νόμισμα Βάσης	Ευρώ
Κατηγοριοποίηση	Μικτό
Ταξινόμηση [SFDR]	Άρθρο 6
Έδρα	Ελλάδα
Αρμόδια Εποπτική Αρχή	Επιτροπή Κεφαλαιαγοράς
Αρ. Εγκριτικής Απόφασης	Ε.Κ. 6073/9/31-7-96
Εταιρία Διαχείρισης	Πειραιώς Asset Management ΑΕΔΑΚ
Θεματοφύλακας	Τράπεζα Πειραιώς
Κατηγορίες Μεριδίων	R,I,P,U (P μη ενεργή)
Καθαρό Ενεργητικό	€ 57.979.584,78
Δείκτης Αναφοράς	-

### Εξέλιξη Καθαρής Τιμής [κατηγορία μεριδίου R]



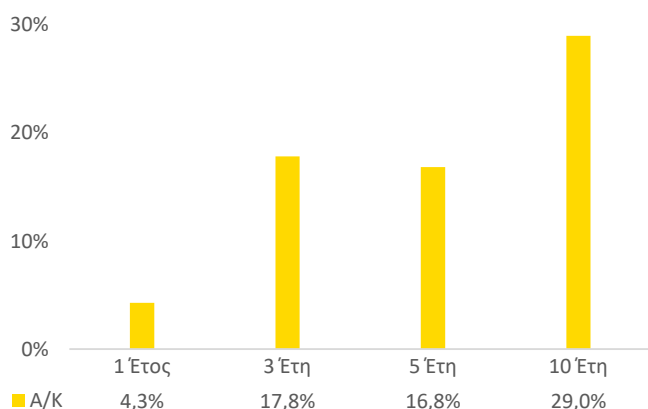
Οι προηγούμενες αποδόσεις δεν προβλέπουν τις μελλοντικές αποδόσεις.

### Ετήσιες Αποδόσεις Α/Κ [κατηγορία μεριδίου R]

2016	2017	2018	2019	2020	2021	2022	2023	2024	2025
-3,1%	0,9%	-8,0%	12,4%	-0,3%	8,0%	-10,7%	11,9%	5,2%	9,2%

Οι παρουσιαζόμενες στον πίνακα αποδόσεις του έτους 2012 επιτεύχθηκαν υπό περιστάσεις που πλέον δεν ισχύουν λόγω τροποποίησης επενδυτικής πολιτικής

### Σωρευτικές Αποδόσεις Α/Κ [κατηγορία μεριδίου R]



### Προφίλ Κινδύνου

#### Δείκτης Κινδύνου [SRI]

Χαμηλότερος κίνδυνος



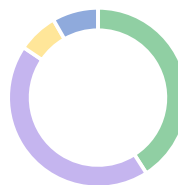
#### Βασικοί Κίνδυνοι που σχετίζονται με το Α/Κ

- Πιστωτικός Κίνδυνος
- Κίνδυνος Αντισυμβαλλομένου
- Λειτουργικός Κίνδυνος
- Κίνδυνος Συγκέντρωσης
- Κίνδυνος Βιωσιμότητας
- Κίνδυνος Θεματοφυλακής

Για πιο αναλυτική περιγραφή όλων των κινδύνων που σχετίζονται με τον ΟΣΕΚΑ βλ. Κεφάλαιο «2.3.2 Κίνδυνοι» του ενημερωτικού δελτίου, το οποίο είναι διαθέσιμο στη διεύθυνση [www.piraeusaedak.gr](http://www.piraeusaedak.gr)

**Σύνθεση Χαρτοφυλακίου**

Μετοχές	40,9%
Ομόλογα	43,5%
Διαθέσιμα	7,3%
Αμοιβαία Κεφάλαια	8,3%
Λοιπές Επενδύσεις	0,0%


**10 Μεγαλύτερες Τοποθετήσεις**

ISHARES CORE EURO GOV BOND UCITS ET	4,8%
ASML HOLDING N.V.	4,2%
SPGB FXD 5.75% 30 JUL 2032	3,5%
FRTR FXD 3.5% 25 NOV 2033	3,4%
DBR FXD 2.2% 15 FEB 2034	3,4%
DBR FXD 1.7% 15 AUG 2032	2,6%
BTPS FXD 5% 1 AUG 2034 30	2,6%
BTPS FXD 1.65% 1 MAR 2032	2,4%
BTPS FXD 6% 1 MAY 2031 31	2,3%
DBR FXD 5.5% 4 JAN 2031	2,3%

**Νομισματική Κατανομή Χαρτοφυλακίου**

Ευρώ	100,0%
Δολάριο ΗΠΑ	0,0%

**Διάρθρωση ανά Εκδότη Ομολόγων**

Κρατικά	78,7%
Εταιρικά	21,3%

**Κλαδική Διάρθρωση Μετοχών**

Χρηματοοικονομικές Υπηρεσίες	25,3%
Βιομηχανικά Προϊόντα	20,2%
Τεχνολογία	15,6%
Κυκλικά Καταναλωτικά Αγαθά	10,3%
Υγεία	6,7%
Ενέργεια	5,5%
Μη Κυκλικά Καταναλωτικά Αγαθά	5,3%
Κοινής Ωφέλειας	4,9%
Πρώτες Ύλες	3,7%
Τηλεπικοινωνίες	2,5%
Εταιρίες Ακίνητης Περιουσίας	0,0%

**Γεωγραφική Κατανομή Χαρτοφυλακίου**

Γαλλία	20,2%
Γερμανία	24,4%
Ελλάδα	16,0%
Ιταλία	12,9%
Ισπανία	11,6%
Ολλανδία	6,9%
Λοιπές Ευρώπης	6,9%
ΗΠΑ	2,6%

**Στατιστικά Ομολογιακού Χαρτοφυλακίου**

Μέση Πιστοληπτική Αξιολόγηση (S&P)	BBB-/BB+
Ληκτότητα	6,1
Διάρκεια [Duration]	5,2
Απόδοση στη λήξη [YTM]	3,5%
Μέσο Κουπόνι	3,5%
Τρέχουσα Απόδοση [Current Yield]	3,5%

**Στατιστικά Μετοχικού Χαρτοφυλακίου**

Beta	1,10
Μέση Μερισματική Απόδοση [Dividend Yield]	2,9%

**Στατιστικά Χαρτοφυλακίου [5ετίας]**

Τυπική Απόκλιση	7,9%
Θετικές Μηνιαίες Αποδόσεις (#)	37
Αρνητικές Μηνιαίες Αποδόσεις (#)	23

**Κωδικοί & Προμήθειες ανά Κατηγορία Μεριδίων**

Κατηγορία Μεριδίου	Έναρξη Διάθεσης	Καθαρή Τιμή	Καθαρό Ενεργητικό	Κωδικός ISIN	Κωδικός Bloomberg	Προμήθεια Διάθεσης	Προμήθεια Εξαγοράς
R	12/10/1992	3,1410	53.348.490	GRF000101003	ATEDBAL GA	0,5%-1,25%	0%
I	11/4/2018	13,4697	4.631.095	GRF000279007	PIREBAI GA	0%	0%
U	14/12/20238	11,5973	2.374.563	GRF000281003	PIREBFU GA	0%	0%

**Γλωσσάρι**

**Beta:** Είναι ένας δείκτης που περιγράφει τη σχέση μεταξύ της μεταβλητότητας μιας επένδυσης/ χρεογράφου / χαρτοφυλακίου και της μεταβλητότητας της αγοράς. Υψηλός συντελεστής βήτα συνεπάγεται ότι η τιμή, και κατ' επέκταση η απόδοση, μιας μετοχής/ενός χρεογράφου/ενός χαρτοφυλακίου επηρεάζεται σημαντικά από τις κινήσεις της αγοράς.

**Αμοιβαίο Κεφάλαιο:** Ο ΟΣΕΚΑ που έχει τη μορφή αμοιβαίου κεφαλαίου είναι μια ομάδα περιουσίας η οποία αποτελείται από κινητές αξίες, μέσα χρηματαγοράς και μετρητά ενώ τα επιμέρους στοιχεία της ανήκουν εξ αδιαίρετου σε περισσότερους του ενός μεριδιούχους την οποία διαχειρίζεται η «Εταιρία Διαχείρισης». Οι φορείς λειτουργίας του Αμοιβαίου Κεφαλαίου είναι η Εταιρεία Διαχείρισης, οι Μεριδιούχοι και ο Θεματοφύλακας ενώ η Αρμόδια Εποπτική Αρχή είναι η Επιτροπή Κεφαλαιαγοράς.

**Απόδοση στη λήξη [YTM]:** Είναι η απόδοση επένδυσης σε ομόλογο σε περίπτωση διακράτησης έως τη λήξη.

**Απόδοση:** Δείχνει το ποσοστό μεταβολής της καθαρής τιμής του αμοιβαίου κεφαλαίου εντός καθορισμένης περιόδου.

**Δείκτης Αναφοράς:** Πρόκειται για προκαθορισμένο, αντικειμενικό μέτρο προς το οποίο συγκρίνονται οι αποδόσεις ενός επενδυτικού κεφαλαίου.

**Δείκτης Κινδύνου [SRI]:** Τυποποιημένη μεθοδολογία προσδιορισμού χαρακτηριστικών Κινδύνου των ΟΣΕΚΑ. Είναι ένας οδηγός για το επίπεδο κινδύνου του Αμοιβαίου Κεφαλαίου σε σύγκριση με άλλα Αμοιβαία Κεφάλαια

**Διάρκεια [Duration]:** Η Διάρκεια ενός ομολόγου είναι ένα μέτρο του χρόνου (σε αριθμό ετών) που εκφράζει την ευαισθησία της τιμής στις μεταβολές των αποδόσεων. Η διάρκεια χρησιμοποιείται ευρέως για τη μέτρηση του ρίσκου των χαρτοφυλακίων σταθερού εισοδήματος.

**Εταιρία Διαχείρισης:** Η Πειραιώς Asset Management ΑΕΔΑΚ, η οποία έχει λάβει άδεια λειτουργίας από την αρμόδια εποπτική αρχή, την Ελληνική Επιτροπή Κεφαλαιαγοράς (ΕΚ) και λειτουργεί σύμφωνα με το ν. 4099/2012 και τις σχετικές αποφάσεις της ΕΚ.

**Θεματοφύλακας:** Η οντότητα που αναλαμβάνει τη φύλαξη των στοιχείων του ενεργητικού του Αμοιβαίου Κεφαλαίου και ασκεί τα καθήκοντα που προβλέπονται στο άρθρο 36 του ν. 4099/2012 και στον κανονισμό του Αμοιβαίου Κεφαλαίου

**Καθαρή Αξία Ενεργητικού (NAV):** Η συνολική αξία του Ενεργητικού ενός αμοιβαίου κεφαλαίου, μείον τις υποχρεώσεις. Η διαίρεση της Καθαρής Αξίας Ενεργητικού με τον αριθμό των κυκλοφορούντων μεριδίων προσδιορίζει την καθαρή τιμή του μεριδίου.

**Καθαρή Τιμή μεριδίου:** Η καθαρή τιμή του μεριδίου σε μια συγκεκριμένη ημέρα προκύπτει από τη διαίρεση του καθαρού ενεργητικού της ημέρας αυτής, με τον αριθμό των κυκλοφορούντων μεριδίων.

**Κατηγορία Αμοιβαίου Κεφαλαίου:** Ανάλογα με το είδος των χρηματοπιστωτικών μέσων στα οποία επενδύουν το ενεργητικό τους τα Α/Κ κατατάσσονται στις εξής κατηγορίες: Α/Κ Χρηματαγοράς, Ομολογιακά Α/Κ, Μικτά Α/Κ, Μετοχικά Α/Κ, Σύνθετα Α/Κ ενώ μπορούν να διακρίνονται περαιτέρω σε: Α/Κ Δείκτη & Α/Κ Κεφαλαίων [Fund of Funds]

**Κίνδυνος:** Η πιθανότητα να έχει μια επένδυση διαφορετική απόδοση από την αναμενόμενη. Ο κίνδυνος περιλαμβάνει την πιθανότητα απώλειας μέρους ή και του συνόλου της αρχικής επένδυσης.

**Ληκτότητα:** Η ημερομηνία λήξης ενός ομολόγου, η ημερομηνία στην οποία ο κάτοχος του χρεογράφου θα εισπράξει την ονομαστική αξία.

**Μερισματική Απόδοση:** Το μέρισμα που πληρώνει μία εταιρία ως ποσοστό επί της χρηματιστηριακής τιμής της μετοχής, για μια συγκεκριμένη χρονική περίοδο..

**Μέσο Κουπόνι:** Το κουπόνι ομολόγων είναι οι περιοδικές πληρωμές τόκου που καταβάλλονται στον κάτοχο του ομολόγου.

**ΟΣΕΚΑ (Οργανισμός Συλλογικών Επενδύσεων Κινητών Αξιών):** Έχει ως μοναδικό σκοπό να επενδύει συλλογικά τα κεφάλαια που συγκεντρώνει από το κοινό σε κινητές αξίες ή/και σε άλλα ευχερώς ρευστοποιήσιμα χρηματοπιστωτικά στοιχεία, σύμφωνα με την επενδυτική του πολιτική. Η λειτουργία τους βασίζεται στην αρχή της κατανομής των κινδύνων και τα μερίδια εξαγοράζονται ή εξοφλούνται με στοιχεία του ενεργητικού των οργανισμών αυτών.

**Προμήθεια Διάθεσης:** Κατά την διάθεση μεριδίων Αμοιβαίων Κεφαλαίων, οι μεριδιούχοι δύνανται να επιβαρύνονται με προμήθεια (προμήθεια διάθεσης), η οποία υπολογίζεται βάσει ποσοστού επί της καθαρής τιμής μεριδίου.

**Προμήθεια Εξαγοράς:** Κατά την εξαγορά μεριδίων Αμοιβαίων Κεφαλαίων, οι μεριδιούχοι δύνανται να επιβαρύνονται με προμήθεια (προμήθεια εξαγοράς), η οποία υπολογίζεται βάσει ποσοστού επί της καθαρής τιμής μεριδίου.

**Συνολικό Καθαρό Ενεργητικό:** Τα περιουσιακά στοιχεία υπό τη διαχείριση όλων των κατηγοριών μεριδίων ενός αμοιβαίου κεφαλαίου.

**Ταξινόμηση [SFDR]:** Κατηγοριοποίηση Αμοιβαίων Κεφαλαίων βάσει του Κανονισμού (ΕΕ) 2019/2088 (SFDR) περί γνωστοποιήσεων αειφορίας στον τομέα των χρηματοπιστωτικών υπηρεσιών

**Τρέχουσα Απόδοση:** Είναι το ετήσιο έσοδο που αποδίδει ένα χρεόγραφο ( πχ ομόλογο ) στον επενδυτή του ( τοκομερίδιο, κουπόνι) διαιρούμενο με την τρέχουσα τιμή αγοράς του, ανεξάρτητα από τη διάρκεια του.

**Τυπική Απόκλιση:** Η τυπική απόκλιση δηλώνει την πιθανότητα διακύμανσης ενός ποσοστού μέσα σε ένα συγκεκριμένο εύρος σε συγκεκριμένη περίοδο. Σε περίπτωση σημαντικής τυπικής απόκλισης (= υψηλή μεταβλητότητα), το εύρος των πιθανών αποτελεσμάτων είναι μεγάλο.

## Δήλωση | Αποποίηση Ευθύνης | Επισημάνσεις

1. Το παρόν αποτελεί διαφημιστική ανακοίνωση. Ανατρέξτε στο ενημερωτικό δελτίο των Α/Κ και στο έγγραφο βασικών πληροφοριών πριν προβείτε σε οποιαδήποτε οριστική επενδυτική απόφαση.
2. Το παρόν έντυπο αποσκοπεί αποκλειστικά στην παροχή γενικών πληροφοριακών στοιχείων και δεν αποτελεί, ούτε μπορεί να εκληφθεί, ευθέως ή εμμέσως, ως πρόταση αγοράς, επενδυτική συμβουλή ή παρότρυνση για πώληση συγκεκριμένου προϊόντος. Το παρόν έντυπο δεν αποτελεί σύμβαση ή οποιοδήποτε είδους δέσμευση, ούτε συνιστά ενημερωτικό δελτίο. Με την επιφύλαξη αντίθετης δήλωσης, όλες οι παρατιθέμενες στο παρόν απόψεις, δηλώσεις και πληροφορίες ανήκουν στην ΠΕΙΡΑΙΩΣ ASSET MANAGEMENT Α.Ε.Δ.Α.Κ. («Εταιρία») και μπορούν, ανά πάσα στιγμή, να τροποποιηθούν, σε περίπτωση μεταβολής των συνθηκών της αγοράς. Οι παρεχόμενες πληροφορίες δεν επιτρέπεται να αντιγράφονται, αναπαράγονται, τροποποιούνται ή διανέμονται, χωρίς την προηγούμενη έγγραφη έγκριση της Εταιρίας.
3. Οι επενδύσεις συνεπάγονται κινδύνους. Η αρχική αξία της επένδυσης και η απόδοσή της είναι δυνατό να σημειώνουν άνοδο ή πτώση, με ενδεχόμενη απώλεια του επενδεδυμένου κεφαλαίου. Οι ενδιαφερόμενοι επενδυτές καλούνται, πριν τη λήψη οποιασδήποτε επενδυτικής απόφασης, να ανατρέχουν και να διαβάζουν προσεκτικά έγγραφο Βασικών Πληροφοριών και το ενημερωτικό δελτίο των ΟΣΕΚΑ και να σταθμίζουν, με τη βοήθεια και συμβουλή εξειδικευμένων επαγγελματιών συμβούλων, την καταλληλότητα κάθε επένδυσης και τις φορολογικές συνέπειες που αυτή ενδέχεται να έχει.
4. Το έγγραφο βασικών πληροφοριών, το ενημερωτικό δελτίο, ο κανονισμός και οι τελευταίες εκθέσεις των ΟΣΕΚΑ της ΠΕΙΡΑΙΩΣ ASSET MANAGEMENT Α.Ε.Δ.Α.Κ. διατίθενται στην ελληνική γλώσσα, δωρεάν, στην έδρα της Εταιρίας, στην ιστοσελίδα της [www.piraeusaedak.gr](http://www.piraeusaedak.gr) και σε οποιοδήποτε κατάστημα της Τράπεζας Πειραιώς. Το έγγραφο βασικών πληροφοριών του εδρεύοντος στο Λουξεμβούργο ΟΣΕΚΑ PiraeusInvest διατίθεται στην ελληνική γλώσσα και το ενημερωτικό δελτίο, ο κανονισμός και οι τελευταίες εκθέσεις διατίθενται στην αγγλική γλώσσα, δωρεάν, στην έδρα της Εταιρίας, στην ιστοσελίδα της [www.piraeusaedak.gr](http://www.piraeusaedak.gr) και σε οποιοδήποτε κατάστημα της Τράπεζας Πειραιώς. Η Εταιρία μπορεί να αποφασίσει να θέσει τέλος στις ρυθμίσεις που έχουν γίνει για την εμπορική προώθηση των μεριδίων του ΟΣΕΚΑ PiraeusInvest στην Ελλάδα υπό τους όρους που θέτει το άρθρο 93α της οδηγίας 2009/65/ΕΚ.
5. Οι παρεχόμενες, με το παρόν έντυπο πληροφορίες, δεν συνοδεύονται από καμία εγγύηση, είτε ρητή είτε έμμεσα δηλωμένη. Οι ΟΣΕΚΑ δεν έχουν εγγυημένη απόδοση και οι προηγούμενες αποδόσεις δεν διασφαλίζουν τυχόν μελλοντικές. Με δεδομένους τους οικονομικούς κινδύνους και τους κινδύνους της αγοράς, δεν μπορεί να υπάρξει καμία διαβεβαίωση ότι οι ΟΣΕΚΑ θα επιτύχουν τους επενδυτικούς τους στόχους.
6. Το σύνολο των αμοιβαίων κεφαλαίων που διαχειρίζεται η Εταιρία υπόκεινται σε ενεργητική διαχείριση. Το Piraeus European Balanced Fund δε χρησιμοποιεί με οποιοδήποτε τρόπο, δεν περιλαμβάνει ούτε υπονοεί παραπομπή σε δείκτη αναφοράς.
7. Ο ΟΣΕΚΑ δύναται, υπό προϋποθέσεις, να επενδύει άνω του 35% του καθαρού ενεργητικού του σε αξίες κρατών μελών του ΟΟΣΑ και διεθνών οργανισμών, όπως αναλυτικά καταγράφονται στον κανονισμό του.
8. Η καθαρή αξία του ενεργητικού του Αμοιβαίου Κεφαλαίου είναι πιθανό να εμφανίσει υψηλή μεταβλητότητα λόγω της σύνθεσης του χαρτοφυλακίου του ή των εφαρμοζόμενων τεχνικών διαχείρισης.
9. Πληροφορίες για τη διαδικασία υποβολής παραπόνου ή καταγγελίας από επενδυτές, καθώς και για την δυνατότητα προσφυγής στον «Ελληνικό Χρηματοοικονομικό Μεσολαβητή», είναι διαθέσιμες δωρεάν στην ελληνική γλώσσα στην έδρα της Εταιρίας και στην ιστοσελίδα [www.piraeusaedak.gr](http://www.piraeusaedak.gr)

### Στοιχεία Επικοινωνίας

Πειραιώς Asset Management  
Μονοπρόσωπη Ανώνυμη Εταιρία Διχείρισης Αμοιβαίων Κεφαλαίων  
Άδεια λειτουργίας: ΕΚ 6/378/14-4-2006  
Εποπτική Αρχή: Επιτροπή Κεφαλαιαγοράς  
Αρ. Γ.Ε.Μ.Η. 6314201000  
ΑΦΜ 999081601  
Λεωφ. Συγγρού 87  
117 45 Αθήνα  
Τηλ.: (210) 328 82 22  
Fax: (210) 328 86 90  
E-mail: [piraeusaedak@piraeusbank.gr](mailto:piraeusaedak@piraeusbank.gr)  
[www.piraeusaedak.gr](http://www.piraeusaedak.gr)